

DNA sekvenování pomocí ABI BigDye chemie

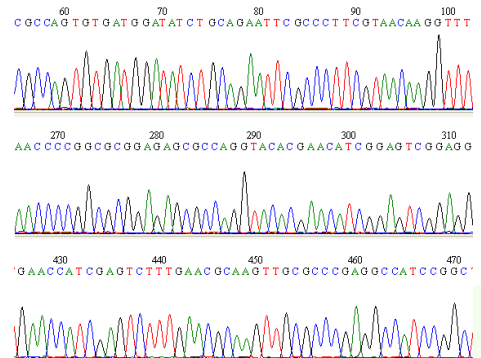
Centrum strukturální a funkční genomiky rostlin, ÚEB AV ČR, v.v.i.

● Popis služby

Na našem pracovišti máme plně vybavenou laboratoř určenou pro sekvenování DNA pomocí tzv. dideoxy metody (Sangerova sekvenování).

Při sekvenování využíváme standardních procedur s využitím ABI BigDye chemie a výsledné DNA sekvence jsou zákazníkovi zaslány do 10 pracovních dnů od data přijetí vzorků.

Kromě standardního sekvenačního servisu, který je podrobně popsána na web stránkách Laboratoře (<http://lmcc.ieb.cz/dna-sequencing-service>) nabízíme také konzultace v oblasti přípravy a přečištění vzorků a DNA sekvenování.



● Základní přístrojové vybavení pro poskytování služby

Potřebné přístrojové vybavení zahrnuje několik PCR cyclerů v 96 jamkovém formátu, robotickou stanici Biomek (Beckman Coulter) používanou k přečištění sekvenačních produktů s využitím magnetických kuliček (96 jamkový formát) a stěžejním přístrojem je 96 kapilární ABI DNA analyzátor (Applied Biosystems), na kterém probíhá analýza sekvenačních produktů (kapilární elektroforéza) a Sequencing Analysis Software (ABI) určený k základní analýze dat.

Sekvenační servis zahrnuje:

I. Přípravu sekvenační reakce (pomocí ABI BigDye chemie), následné přečištění produktů (s využitím magnetických kuliček a robota BioMEK), kapilární elektroforézu (s využitím 96 kapilárového ABI DNA analyzátoru) a základní analýzu dat (Sequencing Analysis Software, ABI)

NEBO

II. Kapilární elektroforézu vzorků (s využitím 96 kapilárového ABI DNA analyzátoru) připravených (pomocí ABI BigDye chemie) a přečištěných v laboratoři zákazníka.



Biomek NXP (Beckman Coulter)



3730xl DNA analyzer (Applied Biosystems)

● Kontakt pro odborné a technické záležitosti

Vedoucí pracoviště:

Doc. Ing. Jaroslav Doležel, DrSc.

Telefon: +420585205852

dolezel@ueb.cas.cz

Odpovědná osoba:

Ing. Marie Seifertová

+420585205881

seifertovam@ueb.cas.cz

Konzultace:

Mgr. Eva Hříbová, Ph.D.

+420585205854

hribova@ueb.cas.cz

Konzultace:

Mgr. Miroslav Valárik, Ph.D.

+420585205857

valarik@ueb.cas.cz

● Cenové a další podmínky

ad I.) DNA sekvenování a základní analýza dat jednoho vzorku: 200 Kč + DPH

ad II.) Kapilární elektroforéza a základní analýza dat jednoho vzorku: 30 Kč + DPH

Podrobné podmínky a cenové nabídky jsou uvedeny na web stránkách:

<http://lmcc.ieb.cz/dna-sequencing-service>